



4 Eylül 2024

Günlük Bülten



Order_Invest



orderinvest.tr



t.me/orderinvestt

Sosyal medya hesaplarımızı takip edin,
güncel analizleri ve hızlı sinyali
fırsatlarını kaçırmayın.





Günün Öne Çıkanları

ABD Borsaları Nvidia kaynaklı kayıplar nedeniyle geriledi

ABD Borsalarında hisse senetleri, haftanın ilerleyen günlerinde açıklanacak önemli istihdam verileri öncesinde Nvidia kaynaklı kayıplar nedeniyle geriledi. Bu veriler, ABD Merkez Bankası'nın (Fed) faiz oranlarını ne kadar hızlı düşüreceği konusunda belirleyici olabilir. Hazine tahvil getirileri, ABD imalat sektöründeki zayıf veriler sonrasında gerilerken, altın fiyatları güçlü bir doların baskısı altında kaldı. Libya'da ham petrol üretiminin ve ihracatının yeniden başlayabileceğine dair spekülasyonlar petrol fiyatlarında sert düşüğe yol açtı.

ABD Adalet Bakanlığı Nvidia'ya Antitröst Celbi Gönderdi

ABD Adalet Bakanlığı (DoJ), yapay zeka (AI) alanında öncü şirketlerden Nvidia'ya, rekabete aykırı uygulamalarıyla ilgili genişleyen soruşturması kapsamında bir celp gönderdi. Bloomberg News'in, soruşturmaya ilgili bilgi sahibi kaynaklara dayandığı haberine göre, bu adım, Bakanlığın şirketin pazar hakimiyetini kötüye kullanıp kullanmadığını inceleme çabalarının bir parçası olarak atıldı.

Petrol Düşüşte

Dünyanın en büyük petrol ithalatçısı olan Çin'de ekonomik büyümenin yavaşlayacağı ve petrol talebinin azalacağı beklentileri petrol fiyatlarındaki düşüşü daha da arttırdı. Dün %5 gerileyen petrol fiyatları Aralık ayından bu yana en düşük seviyeyi gördü.

📌 DXY

Dolar endeksi haftaya alıcılı devam ediyor ve beklediğimiz bölge olan 100.68 destek seviyesine kadar geriledi ve toparlanma sinyalleri göstermeye başladı. Kaybettiği kanal desteğini direnç konumuna çevirerek düşüş trendini devam ettirdi. Takip edilmesi gereken destek olarak 100.68 seviyesi karşımıza çıkıyor. Bu bölge DXY için kritik bir destek bu bölgenin kaybedilmesi DXY yi daha aşağı çekebilir.



Dirençler: 102.26 / 103.23 / 104.02
Destekler: 100.68 / 98.00 / 97.00



BTCUSD

BTCUSD de yaşanan geri çekilme ile beraber 56.600 seviyesinin altına geriledi. Trendin Kısa vadeli yükseliş trendinin başladığını söyleyebilmek için 60.000 bölgesi üzerinde fiyatlanmalar yapması gerekiyor. Takip edilmesi gereken direnç seviyesi olarak 60.000 ve 62.487 bölgesi karşımıza çıkıyor



Dirençler: 60.000/ 62.487/ 64.290
Destekler: 56.600 / 52.498/ 50.000



ETHUSD

ETHUSD Yükselen kanal yapısını kırarak potansiyel satış baskısını devam ettirdi. Mevcutta yatay majör desteğini kaybeden ETHUSD 2466 seviyesinde fiyatlanmasını sürdürüyor. Takip edilmesi gereken destek ve alıcıların güçlü olduğu bölge olarak 2200 seviyesini takip edelim.



Dirençler: 2565 / 3000 / 3364
Destekler: 2200 / 1700 / 1052

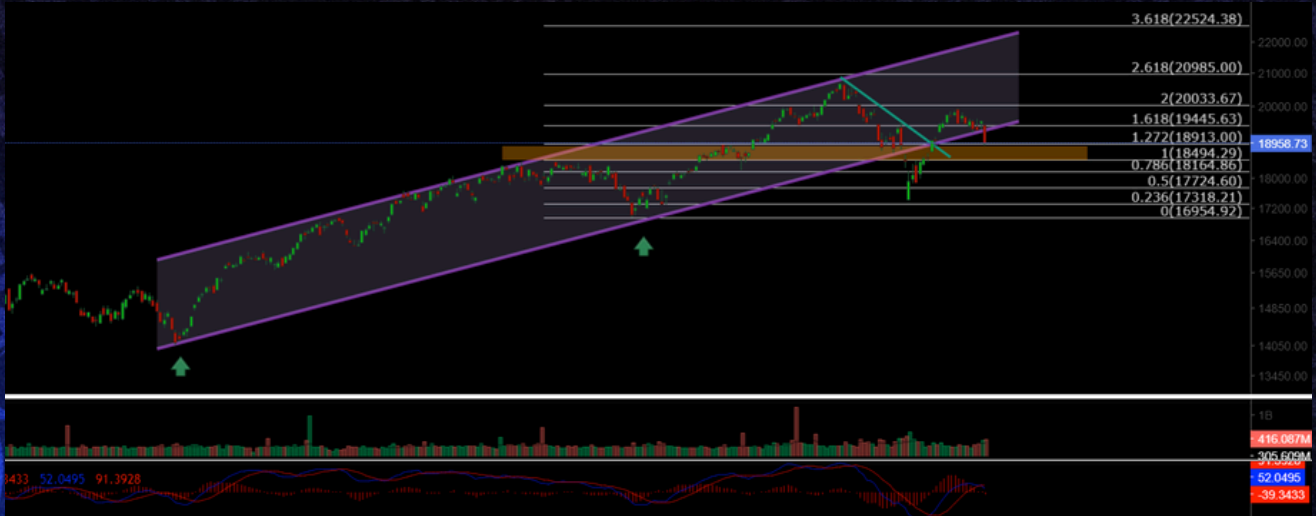


NASDAQ

NASDAQ100 Endeksi Haftaya satıcılı başladı. Kanal desteğine tekrardan gerileyip ve kaybeden endeks 18900 bölgesine geriledi 18490 seviyesinin kaybedilmesi endekste satıcılı şekilde devam edecektir. Takip edilmesi gereken destek seviyesi olarak 18.164 ve 17.724 bölgeleri karşımıza çıkıyor.



Dirençler: 19445 / 20000 / 20985
Destekler: 18913 / 18500 / 18164





BRENT

Brent Petrol orta vadeli düzeltmesini devam ettiriyor. Destek seviyesini kaybeden petrol düşen kanal alt destek seviyesine kadar geriledi. Bu bölgelerden bir toparlanma görebilir kanal alt bandının da kaybedilmesi petrole yeni dipler yaptırabilir.



Dirençler: 74.45 / 76.98 / 79.84

Destekler: 72.37 / 71.00 / 70.50



EURUSD

EURUSD Yükselen kanal direncini kırarak hem yatay direnç hem de kanal direnci üzerinde fiyatlanma yapmayı başardı 1.0983 direnç bölgesi üzerinde kalıcı oldu ve 1.114 hedefimiz olan direnç seviyesine ulaştı. 1.11 Direnç seviyesini tekrardan satış baskısı ile kaybetti ve deviation olarak bıraktı geri çekilme yaşadı. EURUSD de takip edilmesi gereken destek seviyesi olarak 1.0983 seviyesi karşımıza çıkıyor.



Dirençler: 1,127 / 1,130 / 1,135
Destekler: 1,117 / 1,088 / 1,080

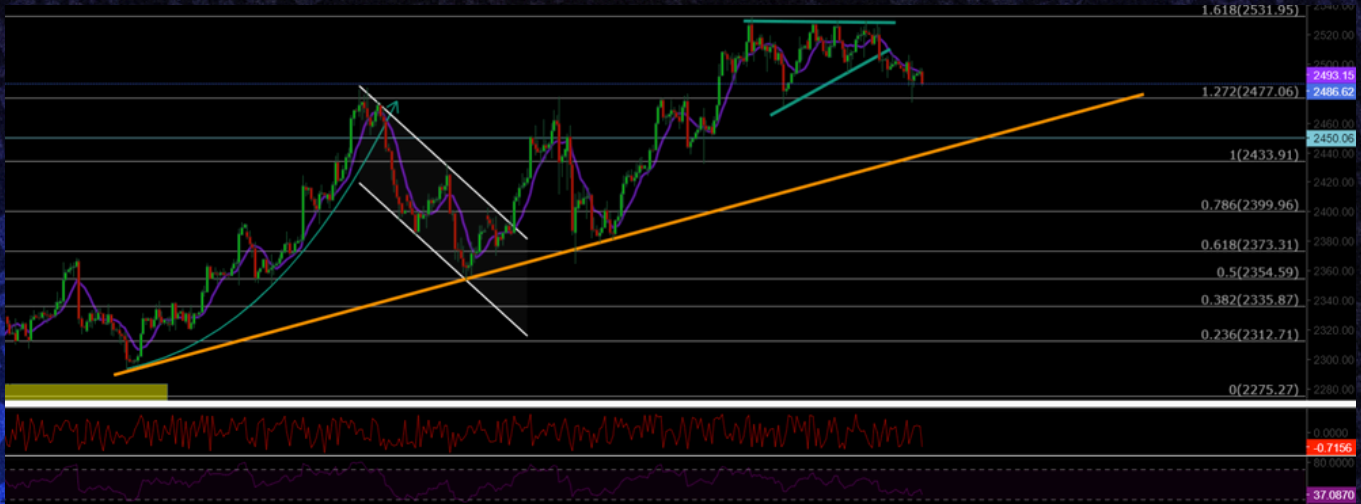


XAUUSD

XAUUSD düşen kanal yapısını hacimli bir şekilde kırarak 2530 ATH seviyesine ulaştı. Yükselen üçgen formasyonunun desteğini kaybeden altında jeopolitik riskler ile beraber geri çekilmesi sürdürürse takip edilmesi gereken destek seviyesi ve alıcılı bölge olarak yükselen destek seviyesi olan 2450 bölgesi karşımıza çıkıyor.



Dirençler: 2530 / 2570 / 2600
Destekler: 2488 / 2477 / 2450





4 Eylül 2024

Günlük Bülten

ORDER
INVEST

Burada yer alan yatırım bilgi, yorum ve tavsiyeleri yatırım danışmanlığı kapsamında değildir. Yatırım danışmanlığı hizmeti, kişilerin risk ve getiri tercihleri dikkate alınarak kişiye özel sunulmaktadır. Burada yer alan ve hiçbir şekilde yönlendirici nitelikte olmayan içerik, yorum ve tavsiyeler ise genel niteliktedir. Bu tavsiyeler mali durumunuz ile risk ve getiri tercihlerinize uygun olmayabilir. Bu nedenle, sadece burada yer alan bilgilere dayanılarak yatırım kararı verilmesi beklentilerinize uygun sonuçlar doğurmayabilir.

TEŞEKKÜRLER



Order_Invest



orderinvest.tr



t.me/orderinvestt



order-markets.com

Piyasalardaki Fırsatları **Order Invest**
ile yatırıma Dönüştürebilirsiniz.